

Legende Elektro

- Ausschalter
- Wechselschalter
- Serienschalter
- Taster
- Taster beleuchtet
- Schuko Steckdose geschalten
- Schuko Steckdose 1-fach
- Schuko Steckdose 2-fach
- Schuko Steckdose 3-fach
- Schuko Steckdose 1-fach mit Klappd.
- Schuko Steckdose 2-fach mit Klappd.
- CEE-Steckdose 400V/16A
- ⊕ Erdung, Potentialausgleich
- ⊖ Raumthermostat Leerrohr
- ⊖ Regler Wohnraumkühlung
- TEL Telefondose
- BAT TV-Dose
- E-Anschluss
- WS Unterschrank
- WM Waschmaschine
- AS Arbeitschuko (Küche)
- GS Geschirrspüler
- DA Dunstabzug
- KS Kühlschrank
- ⊖ Gegensprechanlage Innenstelle
- ⊖ Gegensprechanlage Außenstelle
- ⊖ Klingeltaster
- ⊖ Brandmelder
- ✕ Wandlichtauslass
- ✕ Deckenlichtauslass
- ⊖ Deckenleuchte Nurglas
- ⊖ Wandleuchte Nurglas
- ⊖ Wandleuchte Nurglas m. integriertem Bewegungsmelder

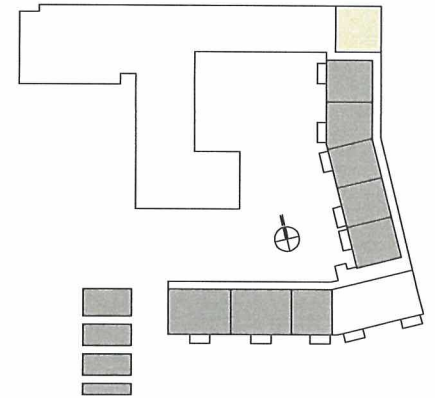


HEIMAT ÖSTERREICH

Gemeinnützige Wohnungs- und Siedlungsgesellschaft m.b.H.
A-1100 Wien, Davidgasse 48; Email: niederoesterreich@hoe.at

"Kloster St. Josef" Betreutes Wohnen BREITENFURT

Hauptstraße 58 - 2384 Breitenfurt



EG TOP 09

Wohnnutzfläche: 56,62 m²

Einlagerungsraum: 3,00 m²

Änderungen infolge Behördenauflagen, haustechnischer und konstruktiver Maßnahmen vorbehalten. Statische und bauphysikalische Details sind nicht Planinhalt. Die Wohnungs- und Raumgrößen sind ca-Angaben und können sich aufgrund der Detailplanung ändern. Einrichtung erfolgt lt. Ausstattungsbearbeitung. Heizkörpersymbole sind nicht maßgenau und definieren nur die voraussichtliche Lage. Dieser Plan ist zum Anfertigen von Einbaumöbeln nicht geeignet. Naturmaße nehmen!

Architekt Dipl.-Ing. Johann Konvicka A-1170 Wien
T: 01/485 51 47 Fax DW 20 office@konvicka-architekten.co.at